



„Europejski Fundusz Rolny na rzecz Rozwoju Obszarów Wiejskich: Europa inwestująca w obszary wiejskie”  
Materiał opracowany przez Urząd Marszałkowski Województwa Łódzkiego. Instytucja Zarządzająca PROW 2014-2020 –  
Minister Rolnictwa i Rozwoju Wsi. Materiał współfinansowany ze środków Unii Europejskiej w ramach Schematu II Pomocy  
Technicznej „Krajowa Sieć Obszarów Wiejskich” Programu Rozwoju Obszarów Wiejskich na lata 2014-2020.

**Spotkanie informacyjne dla przedstawicieli  
Lokalnych Grup Działania  
z terenu województwa łódzkiego w ramach  
Planu Strategicznego dla Wspólnej Polityki Rolnej  
na lata 2023-2027**

# Program Rozwoju Obszarów Wiejskich na lata 2014-2020



## Samorząd Województwa Łódzkiego wdrażał następujące działania w ramach Programu Rozwoju Obszarów Wiejskich na lata 2014-2020

- Inwestycje w środki trwałe
  - Scalanie gruntów
  - Zarządzanie zasobami wodnymi
- Podstawowe usługi i odnowa wsi na obszarach wiejskich
  - Budowa lub modernizacja dróg lokalnych
  - Gospodarka wodno-ściekowa
  - Gospodarka wodno-ściekowa ze środków EIO
  - Inwestycje w targowiska lub obiekty budowlane przeznaczone na cele promocji lokalnych produktów
  - Inwestycje w obiekty pełniące funkcje kulturalne
  - Kształtowanie przestrzeni publicznej
- Wsparcie dla rozwoju lokalnego w ramach inicjatywy LEADER
  - Wsparcie przygotowawcze
  - Wdrażanie lokalnych strategii rozwoju
  - Wdrażanie projektów współpracy
  - Wsparcie na rzecz kosztów bieżących i aktywizacji



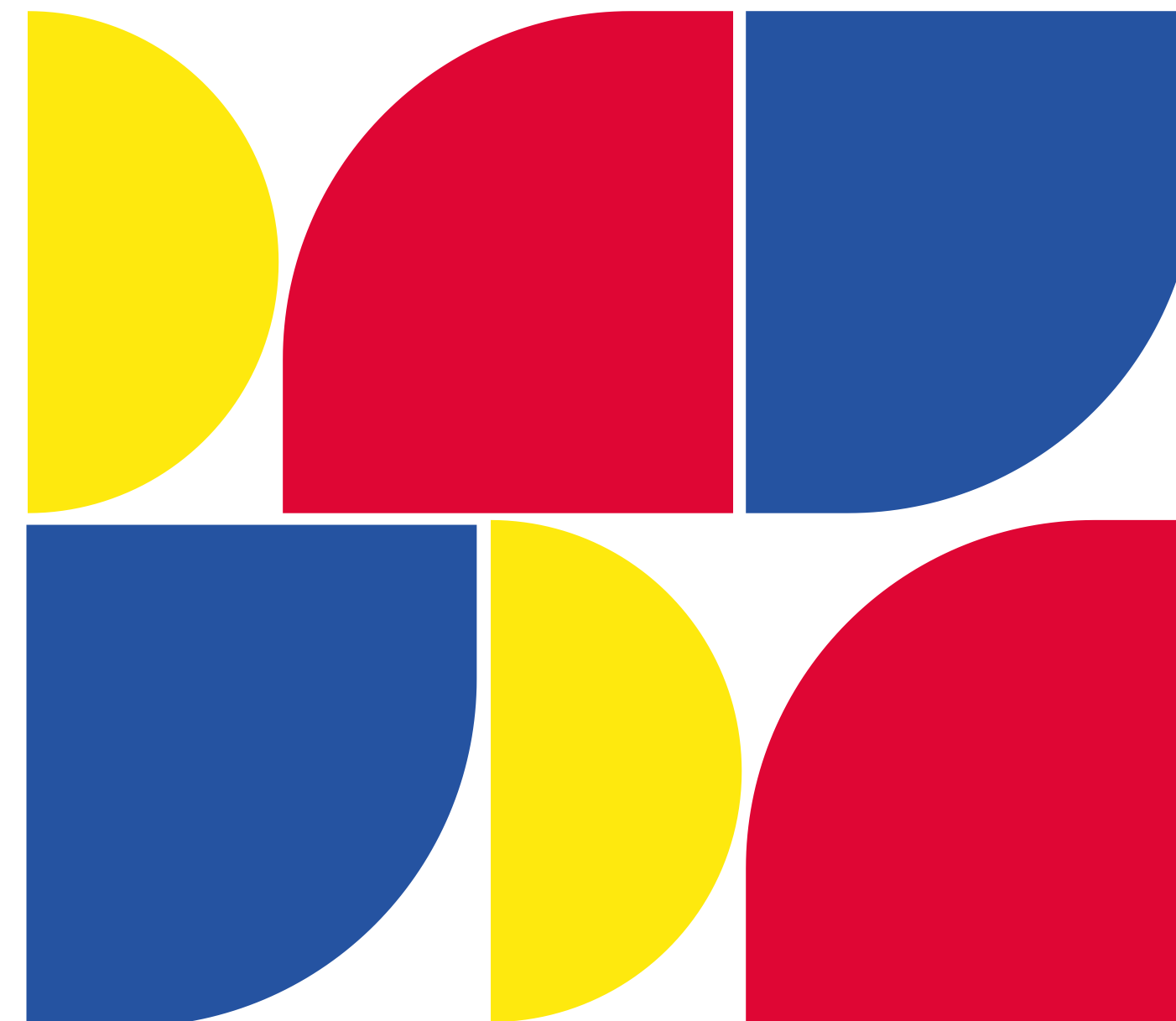
„Europejski Fundusz Rolny na rzecz Rozwoju Obszarów Wiejskich: Europa inwestująca w obszary wiejskie”

## Scalanie gruntów

- Beneficjentem mógł być Starosta.
- Przedmiotem wsparcia było opracowanie projektu scalenia (dokumentacji geodezyjno-prawnej), zagospodarowania poscaleniowego związanego z organizacją rolniczej przestrzeni produkcyjnej.
- Pomoc miała formę refundacji części kosztów kwalifikowalnych operacji.
- Kwota dofinansowania projektu nie mogła przekroczyć 100% kosztów kwalifikowalnych operacji.
- Maksymalna wysokość pomocy dla województwa łódzkiego nie mogła przekroczyć:
  - 650 euro na 1 ha objęty postępowaniem scaleniowym – dla opracowania projektu scalenia
  - 1900 euro na 1 ha gruntów objętych postępowaniem scaleniowym – na wykonanie zagospodarowania poscaleniowego

Limit środków przeznaczony dla województwa łódzkiego wynosi **4 536 768 euro**

Ilość podpisanych umów	Kwota pomocy z umów
3	20 892 547,50 zł
Ilość zrealizowanych projektów	Kwota zrealizowanych projektów
2	8 796 788,84 zł



„Europejski Fundusz Rolny na rzecz Rozwoju Obszarów Wiejskich: Europa inwestująca w obszary wiejskie”

## Zarządzanie zasobami wodnymi

- Beneficjenci:
  - Państwowe Gospodarstwo Wodne Wody Polskie;
  - gmina;
- Przedmiotem wsparcia była:
  - budowa lub przebudowa urządzeń wodnych i budowli hydrotechnicznych na ciekach wodnych naturalnych lub sztucznych (PGW WP);
  - budowa lub przebudowa otwartych zbiorników retencyjnych o powierzchni nieprzekraczającej 5000 m<sup>2</sup> oraz głębokości nieprzekraczającej 3 m albo budowa lub przebudowa takich zbiorników wraz z budową lub przebudową infrastruktury towarzyszącej niezbędnej do funkcjonowania takich zbiorników (gmina).
- Pomoc miała formę refundacji kosztów kwalifikowalnych operacji. Kwota dofinansowania projektu wynosiła do 100% kosztów kwalifikowalnych operacji, nie więcej niż:
  - 10 000 000 zł na operację - w przypadku inwestycji realizowanych przez PGW WP,
  - 500 000 zł na operację - w przypadku inwestycji realizowanych przez gminy.

Limit środków przeznaczony na PGW WP dla województwa łódzkiego wynosi **70 000 000,00 zł**

Limit środków przeznaczony na gminy dla województwa łódzkiego wynosi **5 322 402 euro**

<b>Ilość podpisanych umów przez PGW WP</b>	<b>Kwota pomocy z umów (PGW WP)</b>
7	70 000 000,00 zł
<b>Ilość podpisanych umów przez gminy</b>	<b>Kwota pomocy z umów (gminy)</b>
52	22 397 073,00 zł



„Europejski Fundusz Rolny na rzecz Rozwoju Obszarów Wiejskich: Europa inwestująca w obszary wiejskie”

## Podstawowe usługi i odnowa wsi na obszarach wiejskich

### Budowa lub modernizacja dróg lokalnych

- Beneficjenci:
  - gmina;
  - związek międzygminny;
  - powiat;
  - związek powiatów.
- Przedmiotem wsparcia była budowa, przebudowa lub zmiana nawierzchni dróg gminnych, powiatowych lub wewnętrznych.
- Kwota dofinansowania projektu nie mogła przekroczyć 63,63% kosztów kwalifikowalnych operacji, wymagany krajowy wkład środków publicznych w wysokości 36,37% kosztów kwalifikowalnych projektu pochodził ze środków własnych beneficjenta.
- Wysokość pomocy ze środków EFRROW nie mogła przekroczyć 5 000 000 zł na beneficjenta w okresie realizacji Programu.



Ilość podpisanych umów	Kwota pomocy z umów
108	110 596 500,00 zł
Ilość zrealizowanych projektów	Kwota zrealizowanych projektów
97	74 286 028,96 zł

W ramach zakończonych projektów wybudowano 18 km dróg gminnych lub powiatowych oraz przebudowano 139 km dróg gminnych lub powiatowych.

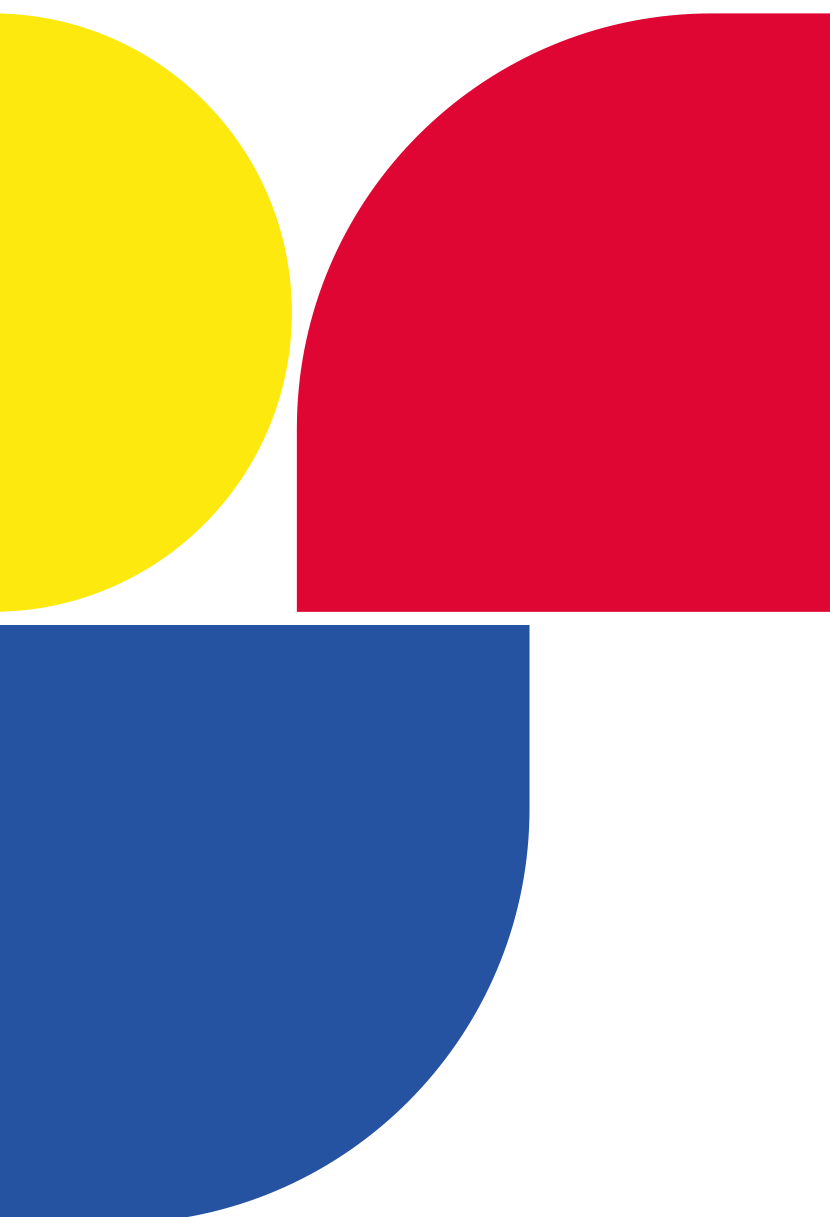


„Europejski Fundusz Rolny na rzecz Rozwoju Obszarów Wiejskich: Europa inwestująca w obszary wiejskie”

## Podstawowe usługi i odnowa wsi na obszarach wiejskich

### Gospodarka wodno - ściekowa

- Beneficjenci:
  - gmina;
  - spółka, w której jedynymi udziałowcami są jednostki samorządu terytorialnego;
  - związek międzygminny.
- Przedmiotem wsparcia była budowa, przebudowa lub wyposażenie obiektów budowlanych służących do zaopatrzenia w wodę lub odprowadzania i oczyszczania ścieków oraz zakupu i montażu urządzeń oraz instalacji kanalizacyjnych lub wodociągowych.
- Kwota dofinansowania projektu nie mogła przekroczyć 63,63% kosztów kwalifikowalnych operacji, wymagany krajowy wkład środków publicznych w wysokości 36,37% kosztów kwalifikowalnych projektu pochodził ze środków własnych beneficjenta.
- Wysokość pomocy ze środków EFRROW nie mogła przekroczyć 5 000 000 zł na obszar gminy w okresie realizacji Programu.



<b>Ilość podpisanych umów</b>	<b>Kwota pomocy z umów</b>
171	194 756 111,00 zł
<b>Ilość zrealizowanych projektów</b>	<b>Kwota zrealizowanych projektów</b>
168	182 003 078,63 zł

W ramach zakończonych projektów wybudowano lub przebudowano 243 km sieci wodociągowych, 278 km sieci kanalizacyjnych, 1782 przydomowych oczyszczalni ścieków, 12 ujęć wody, 58 stacji uzdatniania wody oraz 25 oczyszczalni ścieków.



„Europejski Fundusz Rolny na rzecz Rozwoju Obszarów Wiejskich: Europa inwestująca w obszary wiejskie”

## Podstawowe usługi i odnowa wsi na obszarach wiejskich

### Gospodarka wodno - ściekowa ze środków EIO

- Beneficjenci:
  - gmina;
  - spółka, w której jedynymi udziałowcami są jednostki samorządu terytorialnego;
  - związek międzygminny.
- Przedmiotem wsparcia była budowa, przebudowa lub wyposażenie obiektów budowlanych służących do zaopatrzenia w wodę lub odprowadzania i oczyszczania ścieków oraz zakupu i montażu urządzeń oraz instalacji kanalizacyjnych lub wodociągowych.
- Dofinansowano 100% kosztów kwalifikowalnych operacji.
- Wysokość pomocy ze środków EFRROW nie mogła przekroczyć 5 000 000 zł na obszar gminy w okresie realizacji Programu.



Limit środków przeznaczony na gminy dla województwa łódzkiego wynosi **29 709 307 euro**

Ilość podpisanych umów	Kwota pomocy z umów
45	126 662 983,00 zł
Ilość zrealizowanych projektów	Kwota zrealizowanych projektów
14	34 875 701,88 zł

W ramach zakończonych projektów wybudowano lub przebudowano 16,3 km sieci wodociągowych, 23,5 km sieci kanalizacyjnych, 174 przydomowe oczyszczalnie ścieków, 7 stacji uzdatniania wody oraz 2 oczyszczalnie ścieków.



„Europejski Fundusz Rolny na rzecz Rozwoju Obszarów Wiejskich: Europa inwestująca w obszary wiejskie”

## Podstawowe usługi i odnowa wsi na obszarach wiejskich

### Budowa, modernizacja, wyposażanie budynków pełniących funkcje kulturalne



- Beneficjenci:
  - gmina;
  - instytucja kultury, dla której organizatorem jest jednostka samorządu terytorialnego.
- Przedmiotem wsparcia była budowa, modernizacja lub wyposażanie budynków pełniących funkcje kulturalne, w tym świetlic i domów kultury.
- Kwota dofinansowania projektu nie mogła przekroczyć 63,63% kosztów kwalifikowalnych operacji, wymagany krajowy wkład środków publicznych w wysokości 36,37% kosztów kwalifikowalnych projektu pochodził ze środków własnych beneficjenta.
- Wysokość pomocy ze środków EFRROW nie mogła przekroczyć 500 000 zł na miejscowość w okresie realizacji Programu łącznie na zakresy dotyczące budowy, przebudowy, modernizacji lub wyposażenia obiektów pełniących funkcje kulturalne oraz kształtowania przestrzeni publicznej.

Ilość podpisanych umów	Kwota pomocy z umów
21	8 789 253,00 zł
Ilość zrealizowanych projektów	Kwota zrealizowanych projektów
21	8 700 856,83 zł



W ramach zakończonych projektów wybudowano lub przebudowano lub wyposażono 21 świetlic.



„Europejski Fundusz Rolny na rzecz Rozwoju Obszarów Wiejskich: Europa inwestująca w obszary wiejskie”

## Podstawowe usługi i odnowa wsi na obszarach wiejskich

### Kształtowanie przestrzeni publicznej



- Beneficjenci:
  - gmina;
  - instytucja kultury, dla której organizatorem jest jednostka samorządu terytorialnego.
- Przedmiotem wsparcia było ukształtowanie przestrzeni publicznej zgodnie z wymaganiami ładu przestrzennego.
- Kwota dofinansowania projektu nie mogła przekroczyć 63,63% kosztów kwalifikowalnych operacji, wymagany krajowy wkład środków publicznych w wysokości 36,37% kosztów kwalifikowalnych projektu pochodził ze środków własnych beneficjenta.
- Wysokość pomocy ze środków EFRROW nie mogła przekroczyć 500 000 zł na miejscowość w okresie realizacji Programu łącznie na zakresy dotyczące budowy, przebudowy, modernizacji lub wyposażenia obiektów pełniących funkcje kulturalne oraz kształtowania przestrzeni publicznej.

Ilość podpisanych umów	Kwota pomocy z umów
9	4 315 297,00 zł
Ilość zrealizowanych projektów	Kwota zrealizowanych projektów
9	4 311 964,55 zł

W ramach zakończonych projektów odnowiono 11 centrum wsi lub inne objekty.



„Europejski Fundusz Rolny na rzecz Rozwoju Obszarów Wiejskich: Europa inwestująca w obszary wiejskie”

## Podstawowe usługi i odnowa wsi na obszarach wiejskich

### Inwestycje w targowiska lub obiekty budowlane przeznaczone na cele promocji lokalnych produktów

- Beneficjenci:
  - gmina;
  - związek międzygminny;
  - powiat;
  - związek powiatów.
- Przedmiotem wsparcia była budowa lub przebudowa targowisk lub obiektów budowlanych przeznaczonych na cele promocji lokalnych produktów, w tym na zakup nowych urządzeń, materiałów i usług służących realizacji operacji.
- Kwota dofinansowania projektu nie mogła przekroczyć 63,63% kosztów kwalifikowalnych operacji, wymagany krajowy wkład środków publicznych w wysokości 36,37% kosztów kwalifikowalnych projektu pochodził ze środków własnych beneficjenta.
- Wysokość pomocy ze środków EFRROW nie mogła przekroczyć 1 000 000 zł na beneficjenta w okresie realizacji Programu.



Ilość podpisanych umów	Kwota pomocy z umów
23	18 408 778,00 zł
Ilość zrealizowanych projektów	Kwota zrealizowanych projektów
23	18 120 239,79 zł



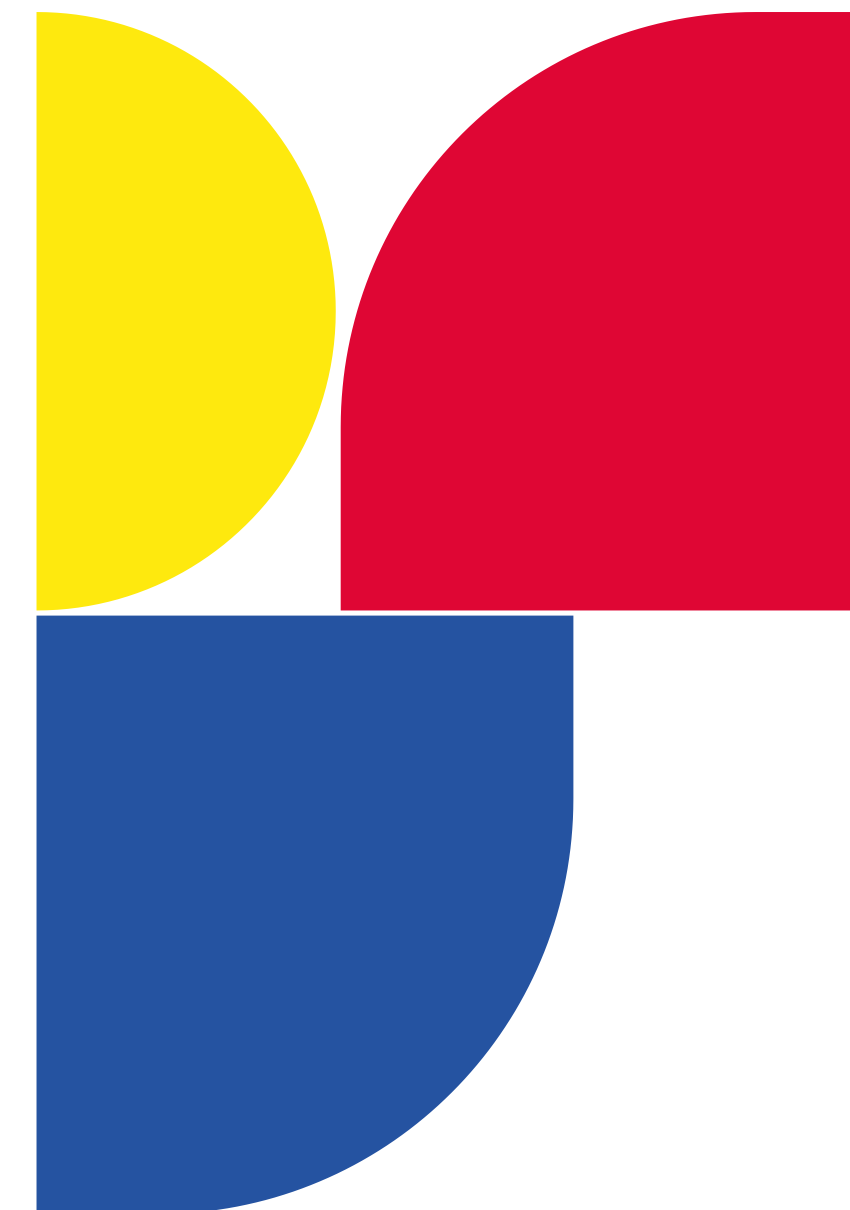
W ramach zakończonych projektów wybudowano lub przebudowano 23 targowiska.



## Program Rozwoju Obszarów Wiejskich na lata 2014-2020

### Lokalne Grupy Działania w województwie łódzkim

- W województwie łódzkim w ramach Programu Rozwoju Obszarów Wiejskich na lata 2014-2020 funkcjonowało 17 Lokalnych Grup Działania. Leaderem objętych zostało 155 gmin. Liczba ludności zamieszkującej obszar objęty LSR wyniosła 1 067 403.
- Łączny budżet Lokalnych Strategii Rozwoju wyniósł 56 982 049,37 euro. Powyższa kwota obejmowała zarówno wkład Europejskiego Funduszu Rolnego na rzecz Rozwoju Obszarów Wiejskich, jak i wymagany krajowy wkład środków publicznych.
- W całym okresie programowania łącznie przeprowadzono 513 naborów wniosków na Wdrażanie lokalnych strategii rozwoju. Ponadto na bieżąco odbywały się nabory na Wdrażanie projektów współpracy oraz 1 nabór na Wsparcie na rzecz kosztów bieżących i aktywizacji.



„Europejski Fundusz Rolny na rzecz Rozwoju Obszarów Wiejskich: Europa inwestująca w obszary wiejskie”

# LOKALNE GRUPY DZIAŁANIA W WOJEWÓDZTWIE ŁÓDZKIM

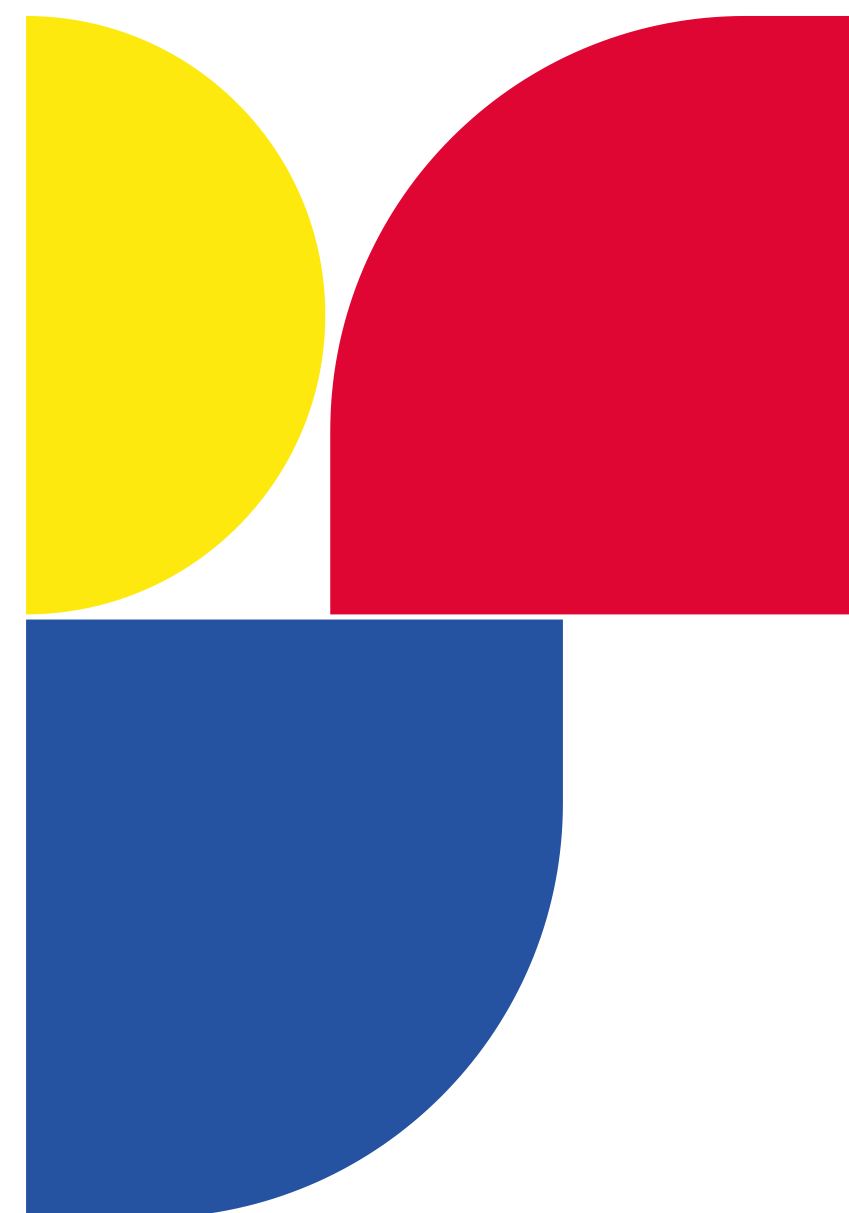


„Europejski Fundusz Rolny na rzecz Rozwoju Obszarów Wiejskich: Europa inwestująca w obszary wiejskie”

## Program Rozwoju Obszarów Wiejskich na lata 2014-2020

### Wsparcie dla rozwoju lokalnego w ramach inicjatywy LEADER

Działanie	Podpisane umowy		Zrealizowane projekty	
	Ilość	Kwota pomocy	Ilość	Kwota pomocy
Wsparcie przygotowawcze	42	3 918 000,00 zł	42	3 918 000,00 zł
Wdrażanie lokalnych strategii rozwoju	1 679	193 058 456,92 zł	1676	191 533 655,75 zł
Wdrażanie projektów współpracy	17	11 364 077,00 zł	17	11 196 467,96 zł
Wsparcie na rzecz kosztów bieżących i aktywizacji	17	36 964 171,28 zł	17	36 919 486,55 zł
<b>Razem</b>	<b>1 755</b>	<b>245 304 705,20 zł</b>	<b>1 752</b>	<b>243 567 610,26 zł</b>

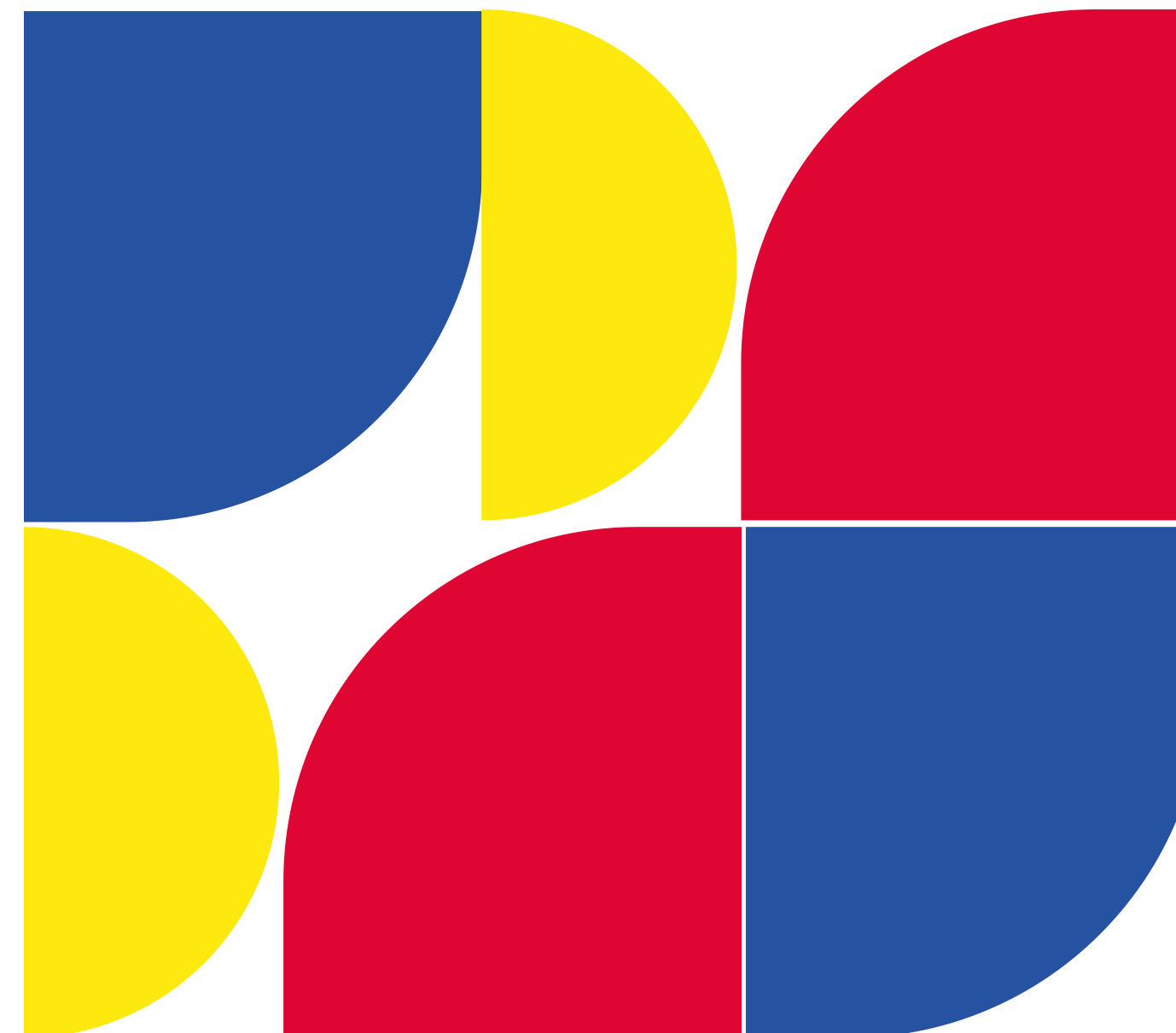


„Europejski Fundusz Rolny na rzecz Rozwoju Obszarów Wiejskich: Europa inwestująca w obszary wiejskie”

## Wdrażanie lokalnych strategii rozwoju



- W okresie programowania 2014 - 2020 zrealizowano 185 projektów grantowych na kwotę ponad 34 mln zł, 14 projektów własnych na kwotę 814 tys. zł oraz 1477 projektów realizowanych przez podmioty inne niż LGD na kwotę ponad 156 mln zł.
- W wyniku wdrażania lokalnych strategii rozwoju na terenie objętym LSR powstało 748 nowych przedsiębiorstw, utworzono 1226 nowych miejsc pracy, wybudowano lub zmodernizowano 514 obiektów infrastruktury turystycznej i rekreacyjnej, a także 296 podmiotów zostało wspartych w ramach operacji obejmujących wyposażenie mające na celu szerzenie lokalnej kultury i dziedzictwa lokalnego.
- Ponadto 1445 operacji było ukierunkowanych na innowacje, a 1260 grantobiorców skorzystało z dofinansowania.



„Europejski Fundusz Rolny na rzecz Rozwoju Obszarów Wiejskich: Europa inwestująca w obszary wiejskie”

## Wdrażanie projektów współpracy

- Zrealizowano 17 projektów współpracy na kwotę 11 196 467,96 zł.
- Wybudowano lub zmodernizowano między innymi 72 obiekty infrastruktury turystycznej oraz przeprowadzono 14 szkoleń, na których przeszkolono 251 osób.

## Wsparcie na rzecz kosztów bieżących i aktywizacji

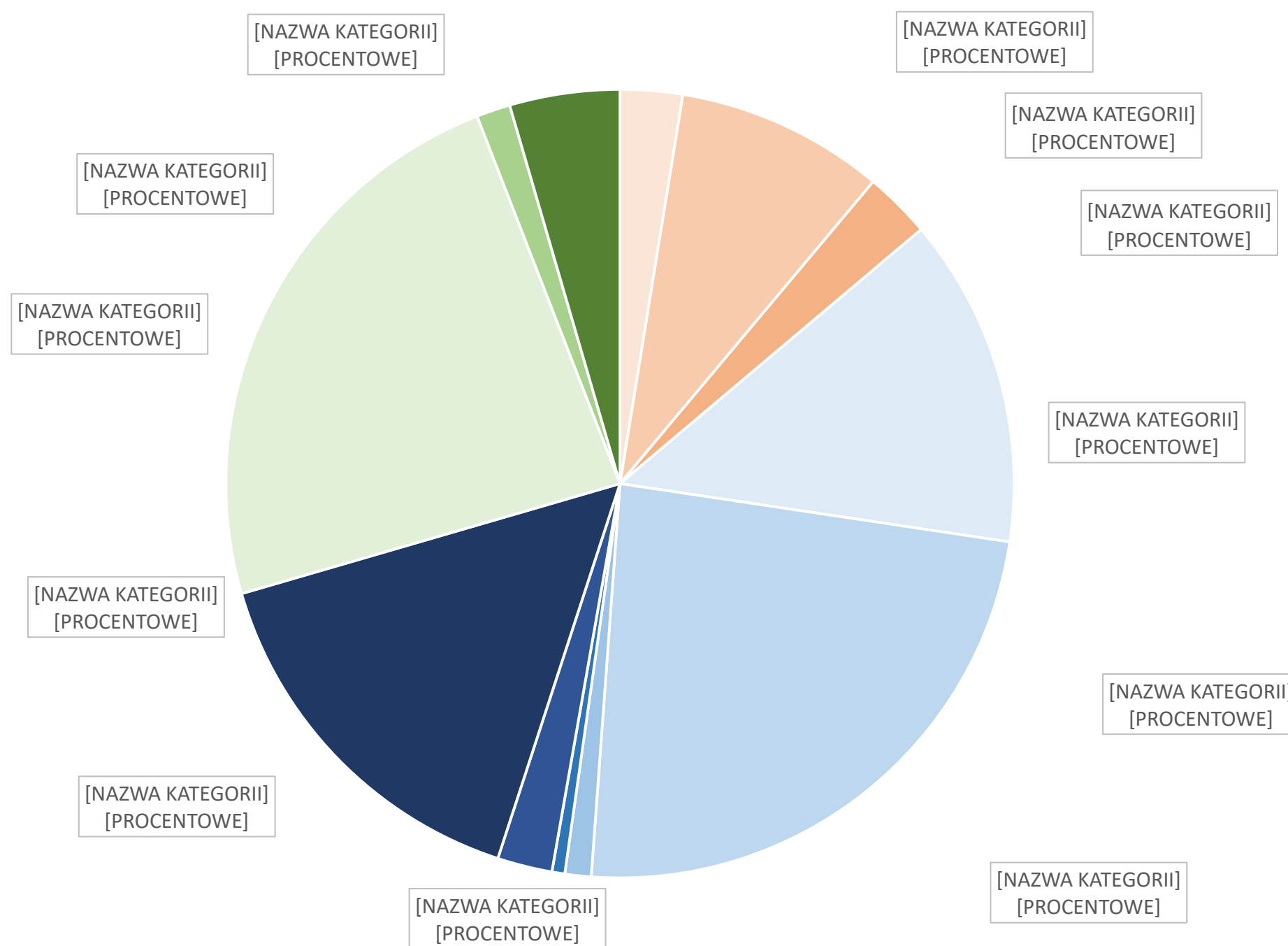
- Liczba osobodni szkoleń dla pracowników i organów LGD wyniosła 2 858.
- 9 447 podmiotom udzielono indywidualnego doradztwa.
- Odbyły się 502 spotkania informacyjno - konsultacyjne LGD z mieszkańcami oraz 97 konferencji/targów z udziałem przedstawicieli LGD.



„Europejski Fundusz Rolny na rzecz Rozwoju Obszarów Wiejskich: Europa inwestująca w obszary wiejskie”

# Udział poszczególnych działań wdrażanych przez Samorząd Województwa Łódzkiego

## Udział kwot podpisanych umów w podziale na typ operacji



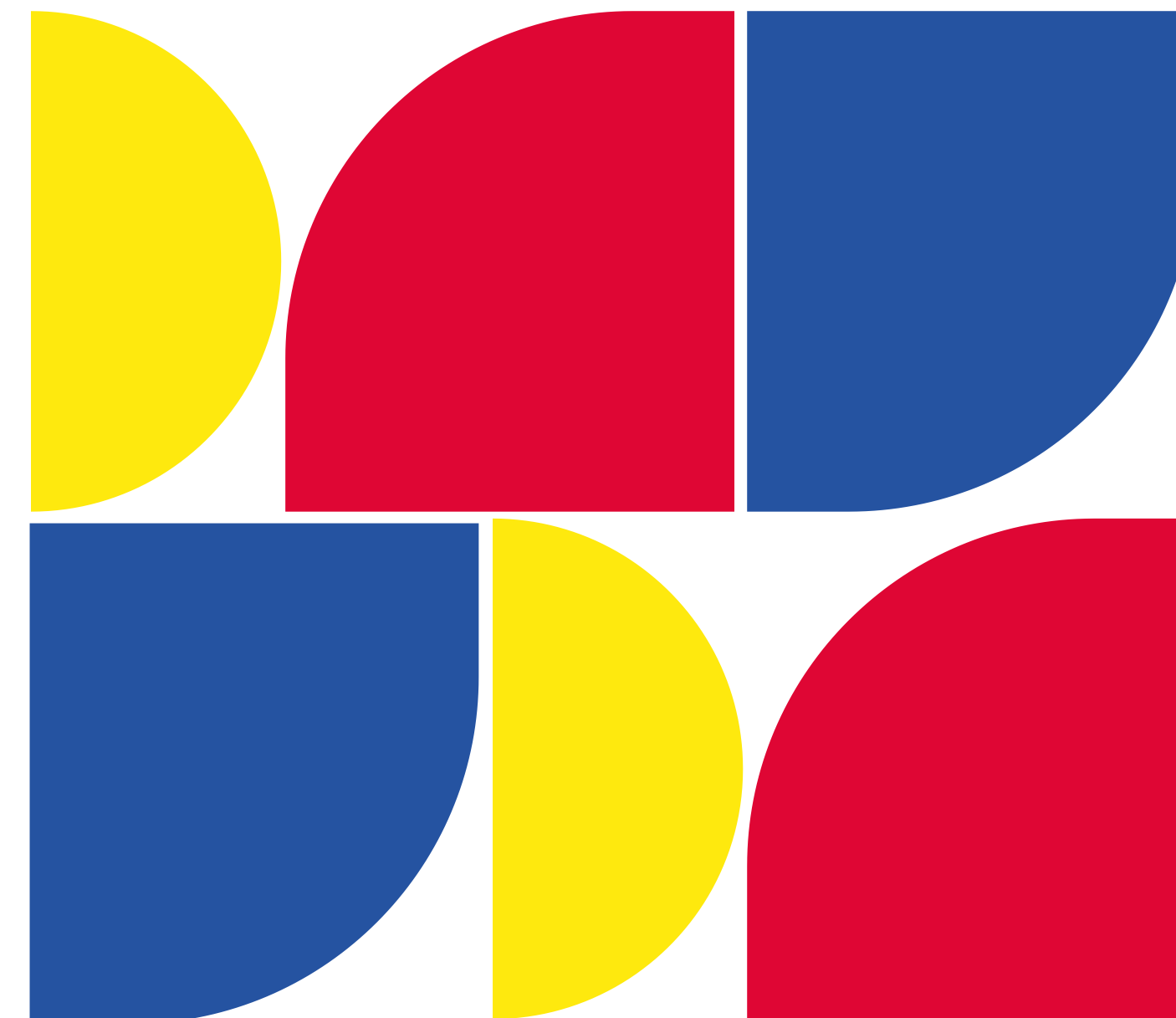
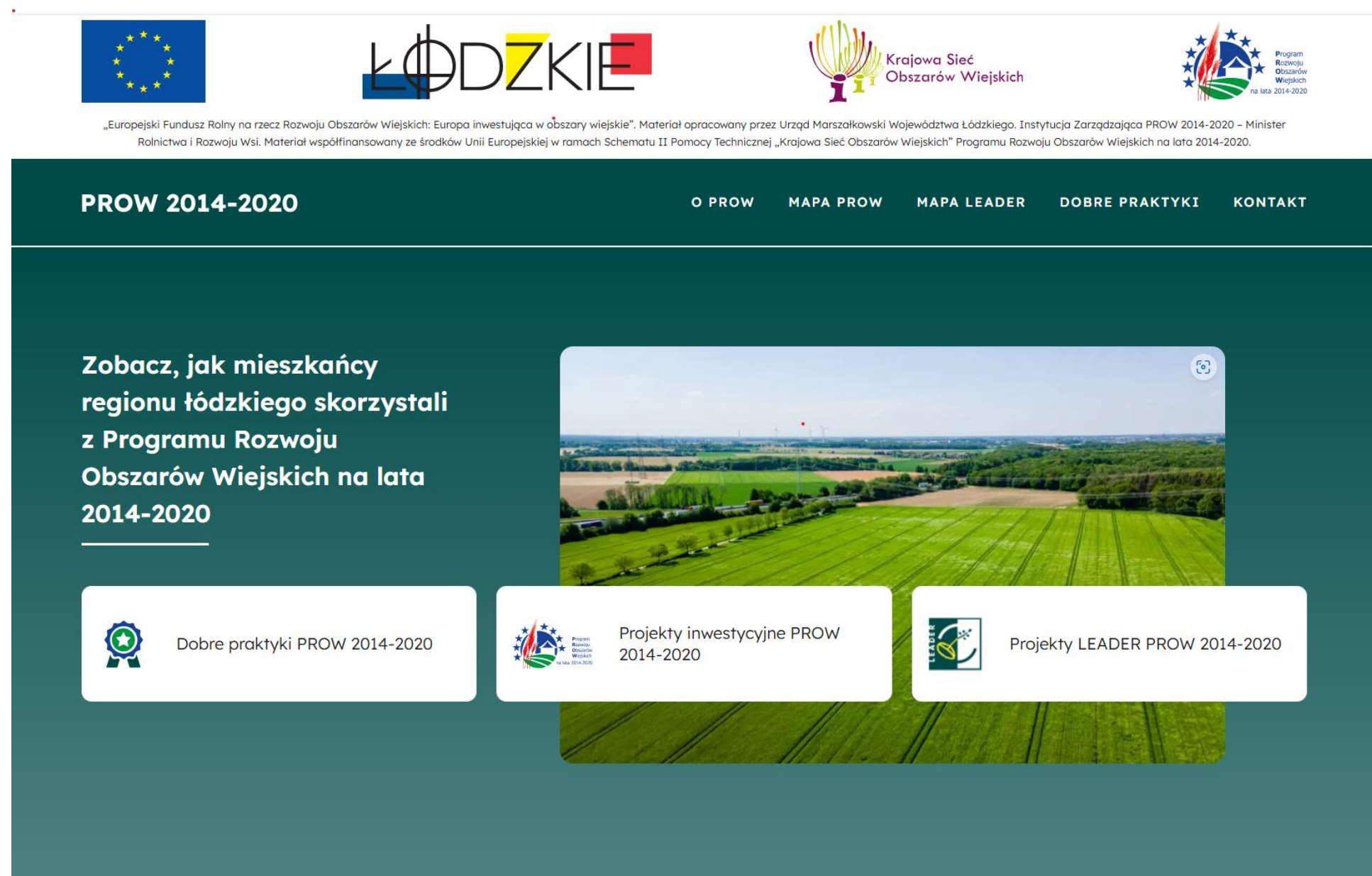
Nazwa działania	Przyznana kwota pomocy
Inwestycje w środki trwałe	113 289 620,50 zł
Podstawowe usługi i odnowa wsi na obszarach wiejskich	463 528 922,00 zł
Wsparcie dla rozwoju lokalnego w ramach inicjatywy LEADER	241 486 705,20 zł



„Europejski Fundusz Rolny na rzecz Rozwoju Obszarów Wiejskich: Europa inwestująca w obszary wiejskie”

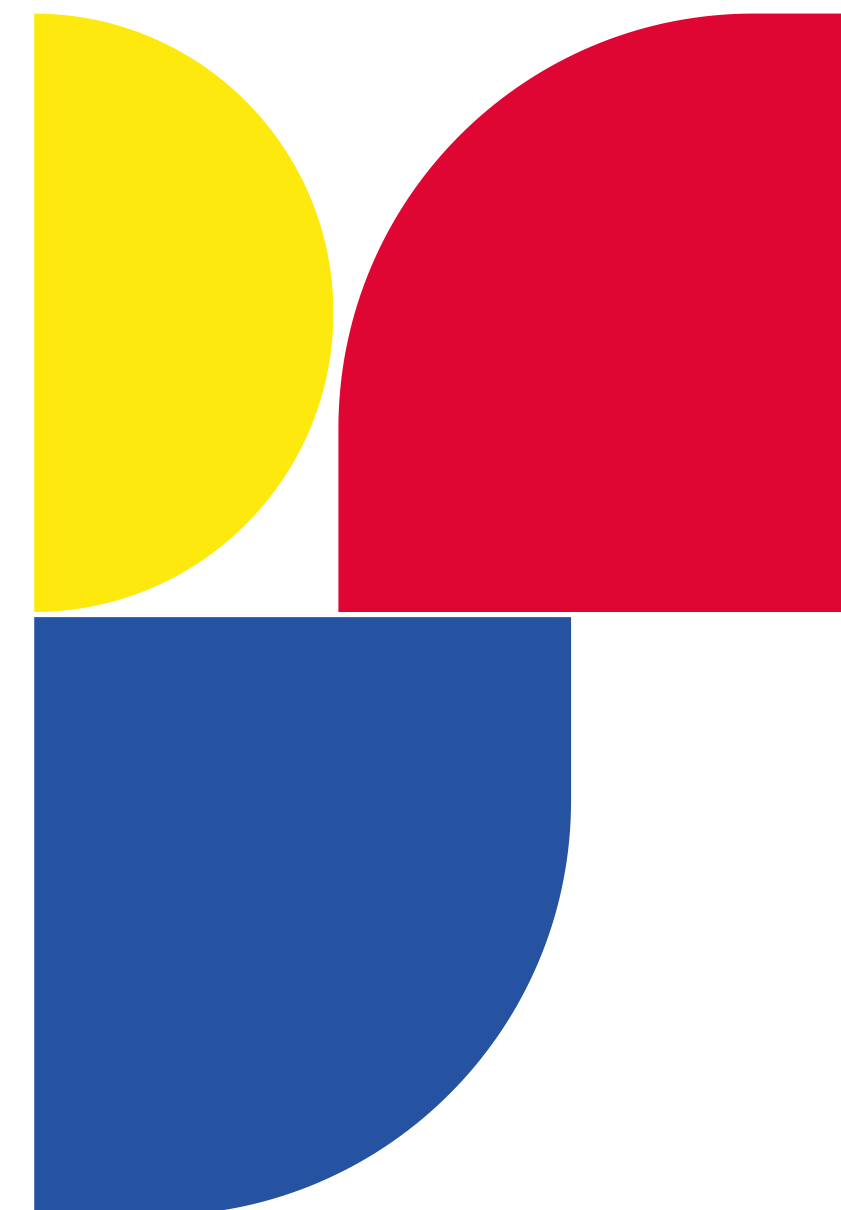
# Zapraszamy do odwiedzenia strony z mapami projektów realizowanych w ramach Programu Rozwoju Obszarów Wiejskich na lata 2014-2020 w województwie łódzkim

<https://projektyprow.lodzkie.pl/>



## Samorząd Województwa Łódzkiego wdraża następujące interwencje w ramach Planu Strategicznego dla Wspólnej Polityki Rolnej na lata 2023-2027:

- I.10.8 Scalanie gruntów wraz z zagospodarowaniem poscaleniowym – limit: **2 805 000 euro**
- I.10.10 Infrastruktura na obszarach wiejskich oraz wdrożenie koncepcji inteligentnych wsi
  - Obszar A: Inwestycje w zakresie systemów indywidualnego oczyszczania ścieków – limit: **10 784 619 euro**
  - Obszar B: Inteligentna wieś (Smart Village) – limit: **1 647 940 euro**
- I.13.1 LEADER/Rozwój Lokalny Kierowany przez Społeczność (RLKS)
  - komponent Wdrażanie LSR – limit: **33 250 000 euro**
  - komponent Zarządzanie LSR – limit: **7 350 000 euro**



„Europejski Fundusz Rolny na rzecz Rozwoju Obszarów Wiejskich: Europa inwestująca w obszary wiejskie”

## Inwestycje w ramach Krajowego Planu Odbudowy realizowane przez Samorząd Województwa Łódzkiego

### B3.1.1 Inwestycje w zrównoważoną gospodarkę wodno-ściekową na terenach wiejskich

- Nabór wniosków dla gmin wiejskich i miejsko-wiejskich na budowę lub modernizację infrastruktury wodno-kanalizacyjnej w województwie łódzkim został zakończony (16.12.2024 r. - 17.01.2025 r.)
- Wsparcie dla gmin wiejskich i miejsko-wiejskich jest udzielane do wysokości limitu, który wynosi 5 000 000 zł na ostatecznego odbiorcę wsparcia. Wsparcia udziela się na przedsięwzięcia, których realizacja trwa nie dłużej niż do 30 listopada 2025 r.
- Wsparcie udzielane jest w wysokości do 100% kosztów kwalifikowalnych oraz zaliczki na realizację przedsięwzięcia, w wysokości 50% kosztów kwalifikowalnych

Województwo łódzkie otrzymało **60 494 802 zł**

### B3.3.1 (obszar B) Inwestycje w zwiększanie potencjału zrównoważonej gospodarki wodnej na obszarach wiejskich

**OBSZAR B:** Przedsięwzięcia związane z budową, przebudową, odbudową, rozbudową urządzeń melioracji wodnych oraz niewielkich urządzeń wodnych.

- Nabór wniosków dla gmin wiejskich i miejsko-wiejskich na budowę lub modernizację infrastruktury wodno-kanalizacyjnej w województwie łódzkim odbędzie się w terminie 02 - 22.04.2025 r.
- Wsparcie przeznaczone jest dla gmin wiejskich, gmin miejsko-wiejskich oraz miejskich do 5 tysięcy mieszkańców. Wsparcia udziela się na przedsięwzięcia, których realizacja trwa nie dłużej niż do 30 listopada 2025 r.
- Wsparcie udzielane jest w wysokości do 100% kosztów kwalifikowalnych oraz zaliczki na realizację przedsięwzięcia, do wysokości 80% przyznanego wsparcia

Województwo łódzkie otrzymało **83 544 367 zł**





„Europejski Fundusz Rolny na rzecz Rozwoju Obszarów Wiejskich: Europa inwestująca w obszary wiejskie”  
Materiał opracowany przez Urząd Marszałkowski Województwa Łódzkiego. Instytucja Zarządzająca PROW 2014-2020 –  
Minister Rolnictwa i Rozwoju Wsi. Materiał współfinansowany ze środków Unii Europejskiej w ramach Schematu II Pomocy  
Technicznej „Krajowa Sieć Obszarów Wiejskich” Programu Rozwoju Obszarów Wiejskich na lata 2014-2020.



# DZIĘKUJEMY!

## ZAPRASZAMY DO KONTAKTU

Urząd Marszałkowski  
Województwa Łódzkiego  
Departament Rozwoju Obszarów Wiejskich  
al. Piłsudskiego 12  
90-051 Łódź  
tel. 42 663 36-30  
tel. 42 663 36-32  
[www.lodzkie.pl](http://www.lodzkie.pl)  
[row@lodzkie.pl](mailto:row@lodzkie.pl)